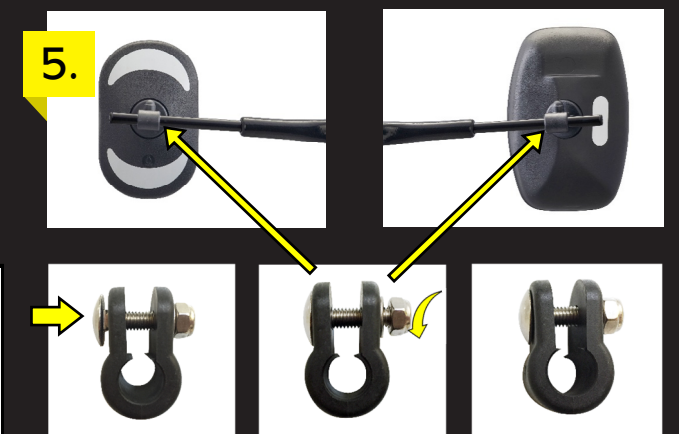
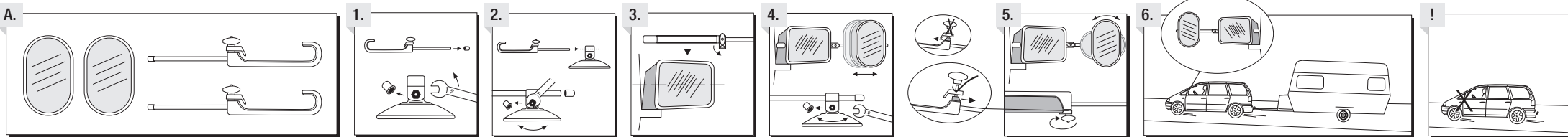


# EMUK No. 100315 / 101315 / 102315



[www.emuk.com](http://www.emuk.com)



#### D / Verarbeitungsanleitung

Änderungen bezüglich Konstruktion, Ausstattung, Farbe sowie Irtum vorbehalten. Angaben und Abbildungen unverbindlich.

#### GB / Processing instructions

Subject to change in terms of construction, equipment and colour, and may contain errors. The information and illustrations are non-binding.

#### F / Instructions d'utilisation

Sous réserve de modifications de la construction de équipement, de la couleur et sous réserve d'erreurs. Les indications et les illustrations sont sans engagement.

#### S / Bearbetningsinstruktion

Med reservation för ändringar vad det gäller konstruktion, utrustning, färg samt för misstag. Uppgifterna och bilderna är inte bindande.

#### NL / Verwerkingshandleiding

Wijzigingen met betrekking tot constructie, uitvoering en kleur evenals vergissingen voorbehouden. Gegevens en afbeeldingen niet bindend.

#### DK / Forarbejdningsvejledning

Ændringer med hensyn til konstruktion, udstyr, farver samt fejl forbeholdes. Oplysninger og illustrationer er uforgyltende.

#### N / Bearbejdesinstruksjon

Endringer angående konstruksjon, utstyr, farge og feiltagelse forbeholdes. Opplysninger og illustrasjoner uforbindlig.

#### P / Instruções para a preparacao

Reservamos o direito de alterações. Relativamente ao desenho, equipamento, cor bem como de erro. Os dados e as gravuras não implicam compromisso da nossa parte.

#### FIN / Työstöohje

Pitäätämme oikeuden rakennetta, varustusta, väriä koskeviin sekä erätyksessä joihtuviin muutoksiin. Tiedot ja kuvat eivät ole sitovia.

#### SK / Návod na spracovanie

Zmeny, ktoré sa týkajú konštrukcie, vybavenia, farby, ako aj omyly sú vyhradené. Údaje a zobrazenia sú nezáväzné.

#### E / Instrucciones de procesamiento

Reservadas las modífice relative a diseño, equipamiento, color, así como error. Indicaciones y figuras sin compromiso.

#### GR / Οδηγίες επεξεργασίας

Αρταπυτώνουμε κάθε επιφύλαξη ως προς αλλαγές σε σχέση με κατασκευή, εξοπλισμό, διαρρυθμίση, χρωματισμούς και λάθη παραδρομής.

#### CZ / Návod na zpracování

Změny, týkající se konstrukce, vybavení, barvy, jakož i omyly jsou vyhrazeny. Údaje a vyobrazení jsou nezávazné.

#### IT / Istruzioni per la lavorazione

Con riserva di modifícate relative a progettazione, colore et errori. Le indicazioni e figure sono fornite senza impegno.

#### PL / Instrukcja odnośnie przyrzadzania

Zastrzega się prawo do zmian dot. konstrukcji, wykończenia, kolorystyki oraz pomyłek. Dane i ilustracje niewiążące.

#### TR / İşletme talimatı

Taşın, donanım ve renk bakımından değışiklik yapma hakkı ve hata ve eksiklik mahfuzdur. Veriler ve resimler bağlayıcı değildir.

#### HU / Megmunkálási útmutató

A szerkezet, a kivétel és a szín változtatása, valamint a változások joga fenntartva. Az adatok és az ábrák nem kötelező érvényűek.

#### HR / Upute o prerađi

Pravo promijena u svezi konstrukcije, opreme, boje kao i zabune oizjavamo. Podaci i ilustracije su neobavezne.

#### BG / Инструкция за преработка

Запазени правото на отношение на конструкцията, оборудването, цвета и грешки. Данните и изображенията не са обвързани.

#### RO / Instrucțiuni de prelucrare

Ne rezervăm dreptul unor modifícări ale construcției, dotării, culorii și dreptul la erori. Datele indicate și imaginile sunt orientative.

#### RU / Инструкция по обработке

Права на внесение изменений относительно конструкции, оснащения, окраски, а также на ошибки сохраняются. Данные и иллюстрации имеют примерный характер.

#### LT / Perdirdimo instrukcija

Pasilikama konstrukcijos, įrangos bei reikmenų, spalvos pakeltrmu ir klaidų teisė. Duomenys ir iliustracijos neįpareigojantys.

#### LV / Pārstrādes pamācība

Tiek patērētas tiesības uz preraubtu, iekārtu, krāsu izmaiņām, kā arī kļūđišanos. Dati un attēli bez saistībām.

#### EST / Tootmisejuhend

Konstruktsiooni, varustuse ja voeni osaso muudatused ning eksimine lubatud. Andmed ja joonised on mittedüsivad.

#### SLO / Navodilo za obdelavo

Zadržana pravica do sprememb glede konstrukcije, opreme, barve ter pomote. Podatki in silke so neobvezne.

#### D - Vor Fahrtantritt beachten:

Der EMUK-Caravanspiegel wurde von der Fa. EMUK und von zahlreichen namhaften Automobilherstellern langzeitgetestet und nach bestandener Prüfung freigegeben. Zur Montage des EMUK-Caravanspiegels muss das Spiegelgehäuse am Fahrzeug und die Auflageflächen des EMUK-Caravanspiegels schmutz-, staub- und fettfrei sein! Die Abbildungen der Montageanleitung sind nur schematische Darstellungen. Dadurch kann es in Einzelfällen bei den Detaildarstellungen zu Unterschieden kommen. Jeder Fahrzeugführer ist selbst in der Verantwortung den sicheren Halt der EMUK-Caravanspiegel zu prüfen. EMUK empfiehlt den festen Halt vor Fahrtantritt, bei Zwischenstopps und Fahrpausen zu prüfen. Eine Haftung seitens EMUK, soweit nicht grob fahrlässig durch Fa. EMUK verursacht, ist ausgeschlossen.

**Tipps zur Prüfung des Halts:** Fällt der Zusatzspiegel schon bei Aufwendung leichter Kräfte (z.B. durch Türzuschlagen) ab, ist dieser für das Fahrzeug nicht geeignet. Wenn durch mechanische Beanspruchung wie Ziehen oder Drücken an den Rohrenden des montierten EMUK-Caravanspiegels dieser fest sitzt, oder sich der Originalspiegel des Fahrzeuges anklappen lässt, ist der Halt gewährleistet.

Technische Änderungen vorbehalten.

#### ACHTUNG: HALTERUNG UND SPIEGEL-KÖPFE TROCKEN LAGERN

Nach Gebrauch sollten Sie die Caravanspiegel trocken lassen und in einem trockenen Raum aufbewahren. Dadurch schützen Sie diese vor Korrosion. Ansonsten kann es dazu führen, dass der Spiegelkopf anläuft und ein brauner rostiger Rand entsteht. Dafür übernehmen wir keine Garantie!

EMUK No. 100315 / 101315 / 102315

Version: 1.1

#### GB - Observe before driving:

The EMUK caravan mirror was subjected to long-term tests by EMUK company and many well-known car manufacturers and cleared after it passed the test. For installing the EMUK caravan mirror, the mirror casing at the vehicle and the support surfaces of the EMUK caravan mirror must be free of dirt, dust and grease! The figures in the assembly instructions are diagrams only. This may lead to deviations in the detail illustrations in some cases. Every driver must verify personally that the EMUK caravan mirrors are attached firmly. EMUK suggest that firm attachment is verified before starting to drive, as well as at any interim stops and breaks. EMUK's liability, where not caused by EMUK company's gross negligence, shall be excluded.

#### Advice for verifying attachment.

Where the additional mirror falls off even at low forces (e.g. when the door is slammed), it is not suitable for the vehicle. Where the EMUK caravan mirror continues to hold firm under mechanical loads such as pulling or pushing the tube ends of the installed mirror or where the vehicle's original mirror can be folded in, secure attachment is ensured.

Subject to technical changes.

#### ATTENTION: HOLDERS AND MIRROR HEADS SHOULD BE STORED DRY

Let the caravan mirrors dry after use and store them in a dry room. This protects them from corrosion. Otherwise, the mirror head may tarnish and a brown corrosion rim appears. We assume no liability for this!

#### NL - Belangrijke informatie voor het begin van de reis:

De EMUK-caravanspiegel werd door de irma EMUK en door talrijke gerenomeerde automobiefabrikanten uitgebreid getest en na een succesvolle proefperiode vrijgegeven. Voor de montage van de EMUK-caravanspiegel moeten de spiegelbehuizing op het voertuig en de contactoppervlakten van de EMUK-caravanspiegel vrij zijn van vuil, stof en vet!De afbeeldingen van de montagehandleiding zijn slechts schematische weergaven. Daardoor kan in sommige gevallen de detailweergave verschillend zijn. Elke chauffeur is zelf verantwoordelijk voor de controle of de EMUK-caravanspiegel veilig werd gemonteerd. EMUK raadt u voor het begin van de reis, tijdens tussenstops en bij reispauzes te controleren of de spiegel nog stevig is gemonteerd. EMUK kan niet aansprakelijk worden gesteld, voor zover de fout niet door grove nalatigheid door de firma EMUK is veroorzaakt.

#### Tips voor de controle van de montage:

Als de bijkomende spiegel al afvalt wanneer geringe krachten (vb. bij het dichtslaan van de deur) erop inwerken, dan is deze niet voor het voertuig geschikt. Wanneer deze bij mechanische belasting, zoals trekken of duwen aan de buisuiteinden van de gemonteerde EMUK-caravanspiegel, blijft vast zitten of als de originele spiegel van het voertuig kan worden ingeklapt, dan is de vaste zit gewaarborgd.

Onder voorbehoud van technische wijzigingen.

#### LET OP: MONTAGEBEUGEL EN SPIEGEL-KOPPEN DROOG BEWAREN

Na gebruik moet u de caravanspiegels laten drogen en op een droge plaats bewaren. Daardoor worden deze tegen corrosie beschermd. Anders kan de spiegelkop beslaan, waardoor er een roestige rand ontstaat. Dit wordt niet door de garantie gedekt!

#### F - A observer avant le départ :

Le rétroviseur de caravane EMUK est testé depuis longtemps par la société EMUK et par de nombreux constructeurs automobiles renommés et a été validé après contrôle. Lors du montage du rétroviseur de caravane EMUK, le boîtier de rétroviseur sur le véhicule et les surfaces d'appui du rétroviseur de caravane EMUK doivent être propres et exempts de poussières et de graisses !Les illustrations figurant dans la notice de montage sont uniquement des représentations schématiques. Il peut ainsi y avoir, dans certains cas, des différences avec les représentations détaillées.Tout conducteur est chargé de contrôler la fixation correcte du rétroviseur de caravane EMUK. EMUK recommande de vérifier la fixation correcte avant chaque départ, lors des arrêts intermédiaires et des pauses.Toute responsabilité de la part de la société EMUK est exclue, sauf en cas de grave négligence de sa part.

#### Conseils concernant le contrôle de la fixation :

Si le rétroviseur supplémentaire tombe sous l'effet de forces légères (ex. : claquemets de portes), il n'est alors pas adapté au véhicule.Si, sous l'effet de contraintes mécaniques comme la traction ou la compression sur les extrémités tubulaires du rétroviseur de caravane EMUK, celui-ci reste fixé, ou si le rétroviseur d'origine du véhicule se rabat, la fixation est garantie.

Sous réserve de modifications techniques.

#### ATTENTION : STOCKER DANS UN ENDROIT SEC LE SUPPORT ET LES TETES DE RETROVISEUR

Après utilisation, vous devez laisser sécher les rétroviseurs de caravane et les conserver dans un endroit sec. Vous les protégez ainsi de la corrosion. Il peut arriver, le cas échéant, que la tête de rétroviseur se ternisse et qu'un bord brun rouillé apparaisse. Nous ne pouvons alors être tenus responsables !

#### SE - Observera före färden:

EMUK-spegeln för husvagn testades under lång tid av firman EMUK och av talrika kända biltilverkare och frigavs efter godkänt kontroll. För monterig av EMUK-spegeln för husvagn måste spegelhuset på fordonet och aniggningsytorna på EMUK-spegeln vara fria från smuts, damm och fett!

Bilderna i monteringshandleidingen är endast schematiska. Därför kan det i enskilda fall förekomma skillnader i detaljbilder. Varje fordonssörare bär själv ansvaret för att kontrollera att EMUK-spegeln sitter ordentligt. EMUK rekommenderar att kontrollera att spegeln sitter ordentligt före färdens början, vid mellanstopp och pauser. Ett ansvar från EMUK:s sida är uteslutat, såvida inte skadan försäkrats genom grov vårdslöshet av firma EMUK.

#### Tips för kontroll av fästet:

Faller extraspegeln av redan vid användning av ringa kraft (t.ex. genom att slå igen en dörr) är den inte lämplig för detta fordon. Om den monterade EMUK-spegeln sitter fast vid mekanisk påfrestning som att dra eller trycka på rörändarna till spegeln eller fordonets originalspiegel låter sig fällas in, är fästet säkert.

Tekniska ändringar förbehålls.

#### VIKTIGT: FÖRVARA HÅLLARE OCH SPEGELHUVUDEN TORRT

Efter användning bör du låta husvagnsspegeln torka och förvara den i en torr lokal. Därigenom skyddar du den mot korrosion. Annars kan det leda till att spegelhuvudet oxideras och en brun rostig kant uppstår. För detta övertar vi inget ansvar!

#### IT - Prima della partenza, si prega di osservare quanto segue:

Lo specchio EMUK per caravan è stato a lungo testato dall'azienda EMUK e da numerosi celebri produttori di automobili, inoltre è stato rilasciato in seguito al superamento dei test. Per il montaggio dello specchio EMUK per caravan, l'alloggiamento dello specchio sul veicolo e le superfici di supporto dello specchio EMUK per caravan devono essere libere dallo sporco, dalla polvere e dal grasso!Le illustrazioni delle istruzioni per il montaggio sono solo rappresentazioni schematiche. In alcuni singoli casi, ciò può comportare delle differenze nella rappresentazione dei dettagli. Ogni persona alla guida ha la responsabilità di controllare la tenuta sicura dello specchio EMUK per caravan. EMUK consiglia di controllare la stabilità della tenuta prima di ogni partenza, nel corso delle soste intermedie e nelle pause di viaggio. In tal modo, si esclude ogni responsabilità da parte di EMUK, laddove questa non sia causata da grave negligenza della stessa azienda EMUK.

#### Suggerimenti per controllare la stabilità:

Nel caso che lo specchio supplementare cada già nel corso di leggere sollecitazioni (per esempio, a causa dello sbattere degli sportelli), questo prodotto non è adatto per il tipo di veicolo.Se sotto sforzo meccanico, come tirare o premere all'estremità del tubo dello specchio EMUK per caravan, dopo il montaggio, questo resta stabilmente in posizione, oppure è possibile che sia fissato allo specchio originale del veicolo, la stabilità è garantita.

Con riserva di modifícate tecniche.

**ATTENZIONE: CONSERVARE LA STAFFA E LO ESTREMITÀ DELLO SPECCHIO IN LUOGO ASCIUTTO:** Dopo l'uso, gli specchi per caravan devono essere fatti asciugare e conservati in un luogo asciutto. In tal modo, saranno protetti dalla corrosione. In caso contrario, può verificarsi che l'estremità dello specchio si deteriori e si produca un bordo di ruggine marrone. A questo proposito non rileviamo alcuna garanzia!

#### ES - A tener en cuenta antes de arrancar:

El retrovisor de caravanas de EMUK ha sido probado durante mucho tiempo por la empresa EMUK, así como por numerosos y acreditados fabricantes de automóviles, y ha sido homologado tras haber pasado las pruebas. ¡Para poder montar el retrovisor de caravanas de EMUK, el soporte del retrovisor del vehículo y los puntos de contacto del retrovisor de caravanas EMUK no pueden tener suciedad, polvo ni grasa! Las ilustraciones de las instrucciones de montaje son simples representaciones esquemáticas. En algunos casos, esto puede dar lugar a que existan diferencias entre las ilustraciones y las descripciones detalladas.El conductor del vehículo es responsable de comprobar que el retrovisor para caravanas de EMUK está bien sujeto. EMUK recomienda que se sujete bien el retrovisor antes de arrancar el vehículo y que se compruebe durante las paradas y pausas de conducción que dicho retrovisor sigue bien sujeto.EMUK no reconoce cualquier tipo de responsabilidad que no esté directamente relacionada con casos de negligencia grave por parte de EMUK.

**Consejos para comprobar que el retrovisor está bien sujeto:** Si el retrovisor se cae cuando se aplican fuerzas ligeras (como por ejemplo, al cerrar la puerta), no es adecuado para el vehículo. La sujeción es segura si en casos de esfuerzo mecánico, como por ejemplo estiramiento o presión en las extremidades de los tubos del retrovisor de caravanas de EMUK, el retrovisor se mantiene en su sitio, o si el retrovisor original del vehículo puede plegarse.

Sujeto a modificaciones técnicas.

**ATENCIÓN: MANTENER EL SOPORTE Y LAS CABEZAS DEL RETROVISOR SIEMPRE SECOS** Después de usarlos, deberá secar los retrovisores de caravana y guardarlos en un lugar seco, de esta forma los protege de la corrosión. De lo contrario, puede ser que la cabeza del retrovisor se quede empañada y que origine un borde marrón herrumbroso. En este caso, ino asumimos ninguna garantía!